

المملكة العربية السعودية
جمعية بناء العلمية
تحت إشراف وزارة الموارد
البشرية والتنمية الاجتماعية
مسجلة برقم / ١٨٠٣



جمعية بناء العلمية
Scientific Bina Charity

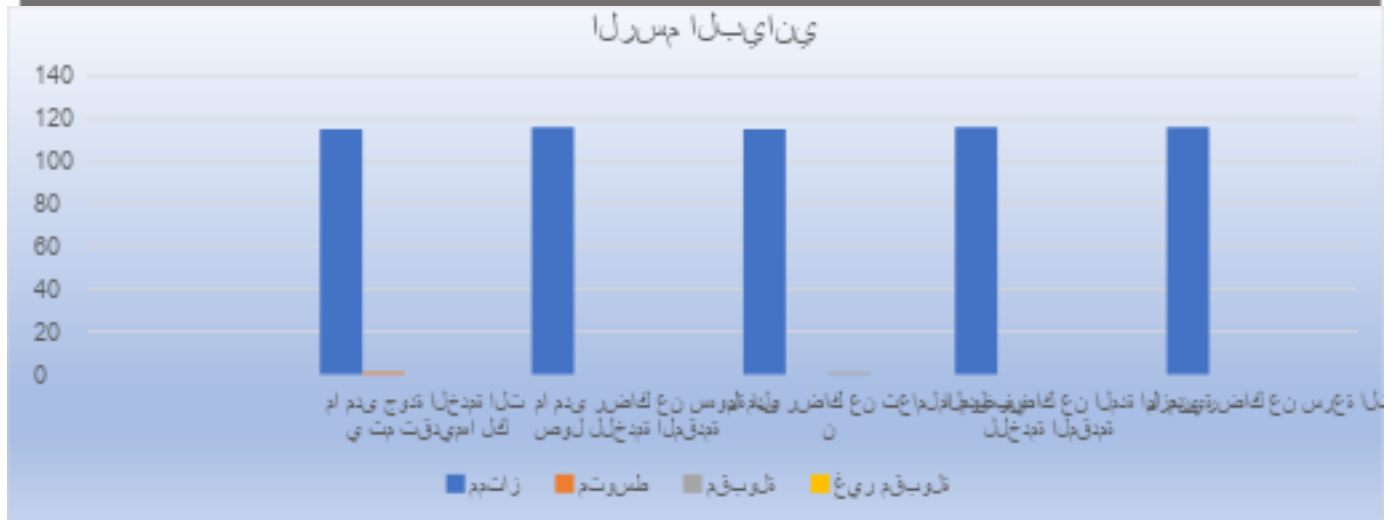
قياس رضا المستفيدين والتغذية الراجعة

أولاً: قياس رضا المستفيدين

م	السؤال	ممتاز	متوسط	مقبولة	غير مقبولة	الإجمالي
1	ما مدى جودة الخدمة التي تم تقديمها لك	115	1	0	0	116
2	ما مدى رضاك عن سهولة الوصول للخدمة المقدمة	116	0	0	0	116
3	ما مدى رضاك عن تعامل الموظفين	115	0	1	0	116
4	ما مدى رضاك عن المدة الزمنية للخدمة المقدمة	116	0	0	0	116
5	ما مدى رضاك عن سرعة التواصل	116	0	0	0	116
عدد المشاركين						116

أبرز المقترحات العامة لتحسين خدمات الجمعية:

- استغلال منصات اللقاءات الإلكترونية مثل (منصة الزوم) لبيت الكثير من البرامج والأنشطة للوصول لأكبر عدد ممكن.



ثانياً: التغذية الراجعة

بعد عرض تقرير قياس رضا المستفيدين على مجلس الإدارة، أتخذ المجلس عدة قرارات وكانت كالتالي:

- ضرورة تكثيف وزيادة البرامج والأنشطة المقدمة عبر منصات مواقع التواصل الاجتماعي.




- ضرورة الاستمرار في تقديم الخدمات للمستفيدين بأقصى جودة ممكنة.
- الابتكار في تقديم البرامج والأنشطة لكل ما يخدم المستفيدين ببسر وسهولة.
- تقديم برامج وأنشطة لرفع مستوى مهارات الاتصال والتواصل للموظفين.
- مراعات كل ما هو من شأنه تذليل العقبات على المستفيدين للوصول والاستفادة من خدمات الجمعية.



جمعية بناء العلمية
Scientific Bina Charity

المملكة العربية السعودية - محافظة الدلم 

 c.bina.1441@gmail.com

 c_bina1803

 0555109844